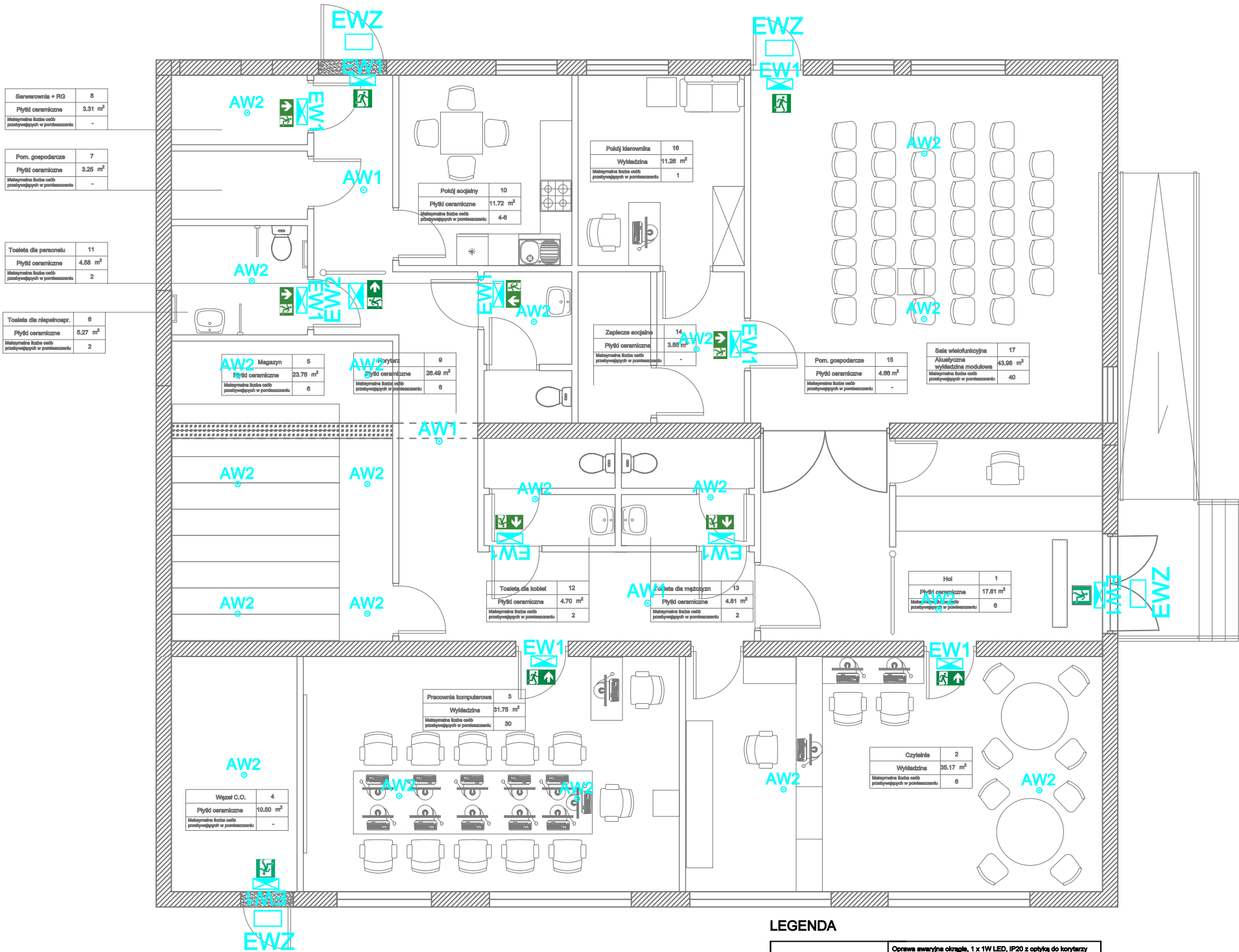


- UWAGI:
1. Rysunek należy rozpatrywać wraz z częścią opisową.
  2. Wykonawca przed przystąpieniem do robót zobowiązany jest do zapoznania się ze wszystkimi dokumentacjami branżowymi i budowlanymi.
  3. Nie należy odczytywać wymiarów z rysunku, ani używać go jako szablonu. Obowiązkiem Wykonawcy jest sprawdzenie wymiaru w naturze. W wypadku jakiegokolwiek zmiany lub różnicy zauważonej między projektem a stanem faktycznym Wykonawca zobowiązany jest przekazać tę informację do biura projektowego.
  4. Przepusty instalacyjne przez elementy oddzielenia ogniowego (stropy, ściany) należy zabezpieczyć w klasie odporności ogniowej przegrody.
  5. Roboty budowlano-instalacyjne muszą być prowadzone z równoległą bieżącą koordynacją międzybranżową.
  6. W sprawach nie określonych dokumentacją obowiązującą: prawo budowlane; warunki techniczne, jakim powinny odpowiadać budynki i ich usytuowanie; warunki techniczne wykonania i odbioru robót Budowlano-montażowych (wg Ministerstwa Budownictwa i Instytutu Techniki Budowlanej); normy Polskiego Komitetu Normalizacyjnego (P.K.N.); instrukcje, wytyczne, świadectwa dopuszczenia, atesty Instytutu Techniki Budowlanej; instrukcje, wytyczne i warunki techniczne producentów i dostawców materiałów budowlano-instalacyjnych; przepisy techniczne instytucji kontrolujących jakość materiałów i wykonywanych robót.
  7. Projekt chroniony prawem autorskim.



Powierzchnia pomieszczeń biblioteki pedagogicznej			
L.p.	Nazwa pomieszczenia	Powierzchnia [m <sup>2</sup> ]	Max liczba osób
1	Hol	17.61 m <sup>2</sup>	6
2	Czytelnia	35.17 m <sup>2</sup>	6
3	Pracownia komputerowa	31.75 m <sup>2</sup>	30
4	Węzeł C.O.	10.50 m <sup>2</sup>	-
5	Magazyn	23.76m <sup>2</sup>	6
6	Toaleta dla niepełnosprawnych	5.27 m <sup>2</sup>	2
7	Pom. gospodarcze	3.25m <sup>2</sup>	-
8	Serwerownia + RG	3.31 m <sup>2</sup>	-
9	Korytarz	26.49 m <sup>2</sup>	6
10	Pokój socjalny	11.72 m <sup>2</sup>	4-6
11	Toaleta dla personelu	4.58 m <sup>2</sup>	2
12	Toaleta dla kobiet	4.70 m <sup>2</sup>	2
13	Toaleta dla mężczyzn	4.81 m <sup>2</sup>	2
14	Zaplecze socjalne	3.85 m <sup>2</sup>	-
15	Pom. gospodarcze	4.66 m <sup>2</sup>	-
16	Pokój kierownika	11.26 m <sup>2</sup>	1
17	Sala wielofunkcyjna	43.98 m <sup>2</sup>	40
Razem		246,67 m <sup>2</sup>	max 46

LEGENDA

AW1	Opława awaryjna okrągła, 1 x 1W LED, IP20 z optyką do korytarzy Opława do pracy z autoseletem 1H Zakres temperatury: +15°C + 40°C Średnica oprawy 80 mm, wymiary modułu 307 mm x 43 mm Montaż: natynkowy Wykonanie: blacha stalowa, malowana proszkowo
AW2	Opława awaryjna okrągła, 1 x 1W LED, IP20 z optyką do pow. otwartych Opława do pracy z autoseletem 1H Zakres temperatury: +15°C + 40°C Średnica oprawy 80 mm, wymiary modułu 307 mm x 43 mm Montaż: natynkowy Wykonanie: blacha stalowa, malowana proszkowo
EW1	Opława ewakuacyjna jednostronna, IP68, IK08, 16 x 0.1W LED Opława do pracy z autoseletem 1H Zakres temperatury: +15°C + 40°C. Odległość widzenia: 30 m Wymiary: dł. 319 mm, szer. 189 mm, wys. 51 mm Montaż: nabudowywana/wbudowywana/zawieszalowa Wykonanie: poliwęglan w kolorze białym
EW2	Opława ewakuacyjna dwustronna, IP20, 16 x 0.1W LED Opława do pracy z autoseletem 1H Zakres temperatury: +15°C + 40°C. Odległość widzenia: 30 m Wymiary: dł. 356,3 mm, szer. 123 mm, wys. 283,45 mm Montaż: nabudowywana Wykonanie: opornikowana blacha stalowa (kolor: poliwęglan)
EWZ	Opława ewakuacyjna jednostronna, IP68, IK08, 16 x 0.1W LED Opława do pracy z autoseletem 1H Zakres temperatury: +15°C + 40°C. Wymiary: dł. 319 mm, szer. 189 mm, wys. 51 mm Montaż: nabudowywana/wbudowywana/zawieszalowa Wykonanie: poliwęglan w kolorze białym

<div><div>BP TELECOM</div><div>Norbert Górzyński</div></div>					
<div>Generálny Projektant</div> <div><div>BP TELECOM</div><div>09-400 Brwino, ul. Jagodowa 20 tel. 691 710 812 biuro@bptelecom.pl</div></div>					
<div>Architektoniczne Biuro Projektowe</div> <div>Pracownia Architektoniczna ABRYS Sp. z o.o. 09 - 400 PŁOCK, Pl. Stary Rynek 13/22 tel. 602-353-780</div> <div>ABRYS</div>					
RYSUNEK	RZUT PARTERU INSTALACJA OŚWIETLENIA AW		SKALA		
PROGRAM FUNKCJONALNO UŻYTKOWY			FAZA		
INWESTYCJA	Wykonanie wielobranżowego Programu Funkcjonalno Użytkowego przebudowy budynku w Gostyninie przy ulicy 3 Maja 45 na potrzeby Biblioteki Pedagogicznej w Płocku filia w Gostyninie		WERSJA		
ADRES	Biblioteka Pedagogiczna w Płocku filia w Gostyninie ul. 3 Maja 45, 09-500 Gostynin		2.2		
INWESTOR	Biblioteka Pedagogiczna w Płocku ul. Gałczyńskiego 26, 09-400 Płock		DATA		
			08.2025		
BRANŻA					
EL					
WYKONAWCA					
IMIE I NAZWISKO					
NR UPŁ.					
PODPIS					
NR RYS.					
OPRACOWUJĄCY					
Inż. Norbert Górzyński					
STP 028/2014					
NIMIOZ XLIX/006					
TECHNOM SA4 209/P/2008					
PRAC ZAB I TECHN PZT 4148					
CHBOP ISO nr.207/2008					
CHBOP SKD nr.1/11/2008					
OPRACOWUJĄCY					
mgr inż. arch. Daniel Marciniak					
MA/22/022					
OPRACOWUJĄCY					
mgr inż. arch. Andrzej Marciniak					
116/89					
nr str.					
PFU-OŚW-AW-01					